



**LES CABANES DU VALLERON -
SÉJOURS NATURE ET BIEN-ÊTRE -
CHAMBRES D'HÔTES ET MASSAGES -
CURTIL-SOUS-BUFFIERES**

LES CABANES DU VALLERON

Séjours Nature et Bien-être - Chambres d'hôtes et
Massages

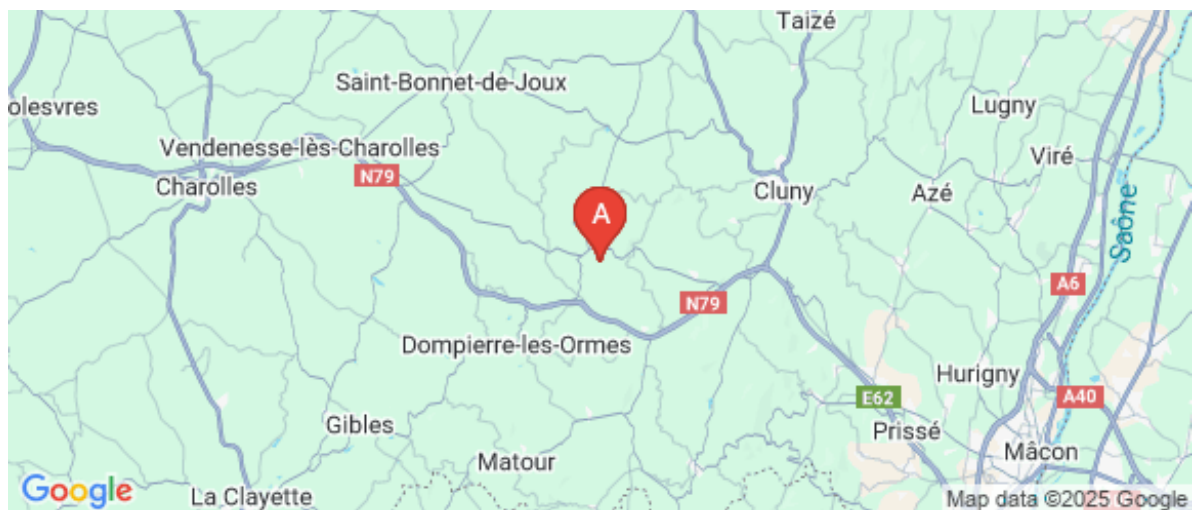
<https://lescabanessduvalleron.com>

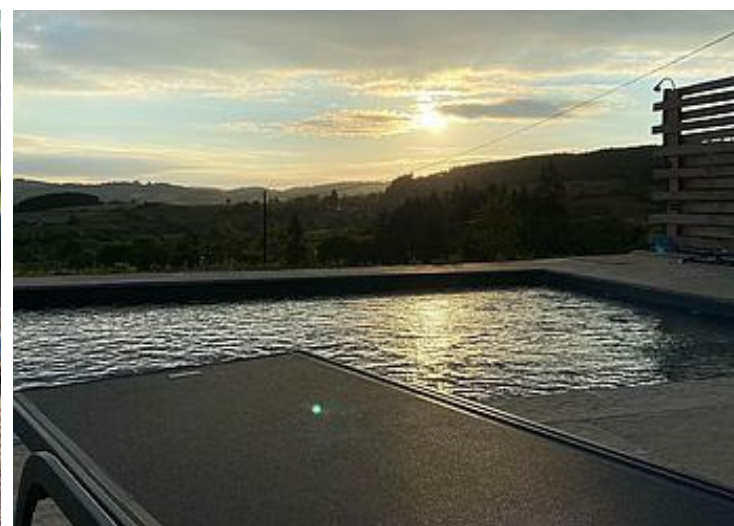


Les Cabanes du Valleron

☎ 07 77 68 81 65

- A** Les Cabanes du Valleron - La cabane "du Tilleul" : En Valleron 71520 CURTIL-SOUS-BUFFIERES
- B** Les Cabanes du Valleron - La Cabane "du sapin" : En Valleron 71520 CURTIL-SOUS-BUFFIERES
- C** Les Massages du Valleron :





Les Cabanes du Valleron - La cabane "du Tilleul"

 Les Cabanes du Valleron - La cabane "du Tilleul"



Nichées au creux des Vallons du Clunisois, nos deux chambres d'hôtes insolites vous offrent une vue exceptionnelle et un environnement nature, calme et reposant. Que ce soit pour une escapade en amoureux ou un séjour en famille, les Cabanes du Valleron vous séduiront par leur aspect cabanes en bois avec terrasse, allié au confort simple et cocooning de leurs intérieurs. Dans ce cadre privilégié, vous pourrez ajouter à votre séjour nature, l'expérience d'un moment de détente et de relaxation, en profitant d'un large choix de massages, prodigués par Eric, professionnel du massage depuis 20 ans.

Puis, à la belle saison, au bord de la piscine vous pourrez vous prélasser et admirer la vue en toute tranquillité. Aux Cabanes du Valleron, nous vous invitons à prendre le temps de vous reconnecter... à la nature !

La Cabane du "Tilleul"

La Cabane "du Tilleul" est un petit nid douillet, idéal pour passer un séjour agréable à deux. Aménagée en toute simplicité, elle bénéficie de tout le confort nécessaire ainsi que d'une terrasse surplombant la piscine* et la vue imprenable sur les vallons du Clunisois.

N'hésitez plus et réserver votre séjour au vert !

*voir les conditions d'accès



Infos sur l'établissement



Communs

A proximité propriétaire
Entrée indépendante
Habitation indépendante



Activités

Espace Fitness
Nous vous proposons des massages de bien-être.
Table d'hôtes



Restauration

Nous pouvons vous proposer des paniers repas sur commande.



Réseaux

Accès Internet



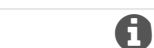
Stationnement

Parking à proximité



Services

Les serviettes de piscine peuvent être louées durant le séjour sur demande.



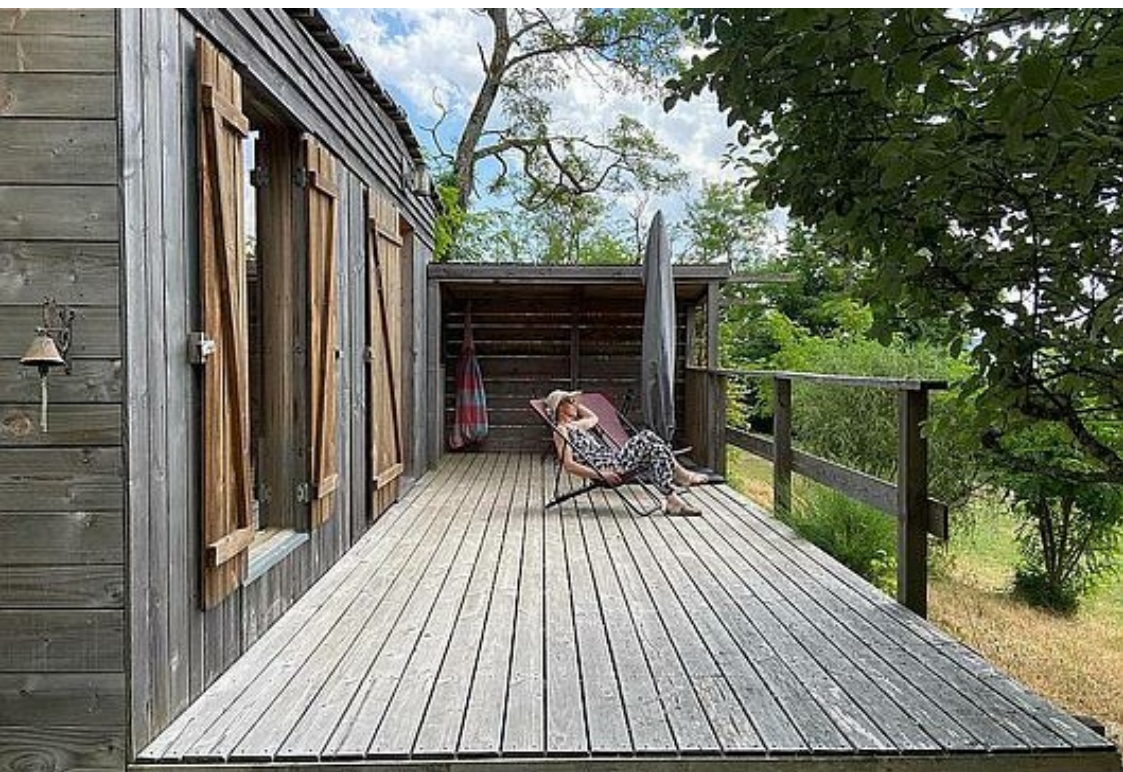
Extérieurs

Terrain de pétanque
Piscine partagée
Piscine plein air
Parc
Trampoline

La piscine partagée est située sur la propriété en l'extérieur.

Les hôtes la mettent à disposition des locataires des Cabanes sous réserve du respect du règlement d'utilisation affiché dans chaque hébergement.

Les enfants doivent obligatoirement être accompagnés et restent sous l'entière responsabilité des parents pendant toute la durée du séjour aux Cabanes.



Les Cabanes du Valleron - La cabane "du Tilleul"



Chambre



2

personnes



1

chambre



0

m2

La Cabane "du Tilleul" est un petit nid douillet, idéal pour passer un séjour agréable à deux. Aménagée en toute simplicité, elle bénéficie de tout le confort nécessaire, ainsi que d'une terrasse sur laquelle vous pourrez prendre le temps d'admirer la vue sur les vallons du Clunisois.

<i>Chambres</i>	Chambre(s): 1 Lit(s): 1	dont lit(s) 1 pers.: 0 dont lit(s) 2 pers.: 1
<i>Salle de bains / Salle d'eau</i>	Sèche serviettes Salle(s) d'eau (avec douche): 1	
<i>WC</i>	WC: 1 WC indépendants	
<i>Cuisine</i>		
<i>Autres pièces</i>	Terrasse	
<i>Media</i>		
<i>Autres équipements</i>		
<i>Chauffage / AC</i>	Chauffage	



A savoir : conditions de la location

Arrivée	Les arrivées se font à partir de 16h30 et jusqu'à 20H30. Les arrivées tardives sont possibles avec accord préalable des hôtes. Dans tous les cas, les horaires d'arrivée et de départ sont indiqués sur la confirmation de réservation car en fonction du type de séjour.
Départ	Les départs se font avant 11h00. Dans tous les cas, les horaires d'arrivée et de départ sont indiqués sur la confirmation de réservation car en fonction du type de séjour.
Langue(s) parlée(s)	Anglais Français
Annulation/ Prépaiement/ Dépot de garantie	
Moyens de paiement	Cartes de paiement Chèques bancaires et postaux Espèces Virement bancaire
Petit déjeuner	Le petit-déjeuner est inclus dans le tarif de la nuitée en chambre d'hôte. Il est proposé et apporté à la Cabane en "panier petit-déjeuner". Nous apportons un soin tout particulier à vous proposer des petits-déjeuner équilibrés et agrémentés de produits faits maisons.
Ménage	Le ménage est fait par nos soins après le séjour et est inclus dans le prix de la nuitée.
Draps et Linge de maison	Draps et/ou linge compris Draps de lit et serviettes de douches fournis. Serviettes de piscine non fournies
Enfants et lits d'appoints	Lit bébé Un lit bébé peut être installé gratuitement sur demande lors de la réservation.
Animaux domestiques	Les animaux ne sont pas admis.

Tarifs (au 23/12/25)

Les Cabanes du Valleron - La cabane "du Tilleul"


Tarif standard pour 2 personnes. Petit déjeuner compris.

Tarifs en €:	Tarif 1 nuit en semaine (L, M, M, J, D)	Tarif 1 nuit en weekend (V ou S)	Tarif 2 nuits weekend (V+S)	Tarif 7 nuits semaine
du 12/04/2025 au 30/04/2026	115€	115€	210€	



Les Cabanes du Valleron - La Cabane "du sapin"



 Les Cabanes du Valleron - La Cabane "du sapin"



Nichées au creux des Vallons du Clunisois, nos deux chambres d'hôtes insolites vous offrent une vue exceptionnelle et un environnement nature, calme et reposant. Que se soit pour une escapade en amoureux ou un séjour en famille, les Cabanes du Valleron vous séduiront par leur aspect cabanes en bois avec terrasse, allié au confort simple et cocooning de leur intérieur. Dans ce cadre privilégié, vous pourrez ajouter à votre séjour nature, l'expérience d'un moment de détente et de relaxation, en profitant d'un large choix de massages, prodigués par Eric, professionnel du massage depuis 20 ans. Aux Cabanes du Valleron, nous vous invitons à prendre le temps de vous reconnecter... à la nature !

La Cabane "du Sapin"

La Cabane "du Sapin" est située en pleine nature et bénéficie de tout le confort nécessaire pour passer un séjour en famille ou entre amis. La terrasse située au calme permet d'apprécier les bons moments de détente et offre une jolie vue sur les vallons du Clunisois. Vous pourrez également profiter de la piscine pour vous rafraîchir, vous amuser ou tout simplement vous prélasser au soleil.





Infos sur l'établissement



A proximité propriétaire
Habitation indépendante



Location de vélos électriques adultes avec casque



possibilité de réservation de paniers repas le soir



Réseau 3G et 4G en fonction de l'opérateur



Parking
Parking à 50 m.
Pas d'accès direct aux cabanes



Terrain de pétanque
Piscine partagée
Piscine plein air
Parc
Trampoline

Espace de jeux pour enfants avec balançoires et trampoline.
Présence d'animaux de compagnie sur la propriété
: 2 chèvres, 5 poules et 1 chien



Les Cabanes du Valleron - La Cabane "du sapin"



Chambre



4

personnes



2

chambres



0

m2

La Cabane "du Sapin" est située en pleine nature et bénéficie de tout le confort nécessaire pour passer un séjour en famille ou entre amis. La terrasse située au calme permet de profiter de bons moments de détente et offre une jolie vue sur les vallons du Clunisois.

<i>Chambres</i>	Chambre(s): 2 Lit(s): 3	dont lit(s) 1 pers.: 2 dont lit(s) 2 pers.: 1
	Chambre 1 avec 1 lit 2 pers. 160x200. Chambre 2 avec 2 lits superposés 90x200	
<i>Salle de bains / Salle d'eau</i>	Salle de bains avec douche Sèche serviettes	Sèche cheveux
<i>WC</i>	Salle(s) d'eau (avec douche): 1 WC: 1 WC privés	
<i>Cuisine</i>	Kitchenette Four à micro ondes	Réfrigérateur
<i>Autres pièces</i>	Séjour	Terrasse
<i>Media</i>		
<i>Autres équipements</i>		
<i>Chauffage / AC</i>	Chauffage	
<i>Exterieur</i>	Barbecue Salon de jardin	Jardin Terrain non clos
<i>Divers</i>	Espace de massage de bien-être	



A savoir : conditions de la location

Arrivée	entre 16H30 et 20H30
Départ	avant 11H00
Langue(s) parlée(s)	Anglais Français
Annulation/ Prépaiement/ Dépot de garantie	
Moyens de paiement	Cartes de paiement Chèques bancaires et postaux Espèces Virement bancaire
Petit déjeuner	Paniers petits- déjeuner inclus en chambre d'hôte
Ménage	Ménage de base inclus dans le prix de la nuitée. A l'exception du nettoyage de la kitchenette (vaisselle, machine à café, frigo, micro-onde) Les poubelles doivent être fermées.
Draps et Linge de maison	Draps et/ou linge compris
Enfants et lits d'appoints	Lit bébé
Animaux domestiques	Les animaux ne sont pas admis.

Tarifs (au 23/12/25)

Les Cabanes du Valleron - La Cabane "du sapin"

Tarif jusqu'à 4 personnes. Petit déjeuner compris-

Tarifs en €:	Tarif 1 nuit en semaine (L, M, M, J, D)	Tarif 1 nuit en weekend (V ou S)	Tarif 2 nuits weekend (V+S)	Tarif 7 nuits semaine
du 12/04/2025 au 30/04/2026	150€	180€	300€	770€



Les Massages

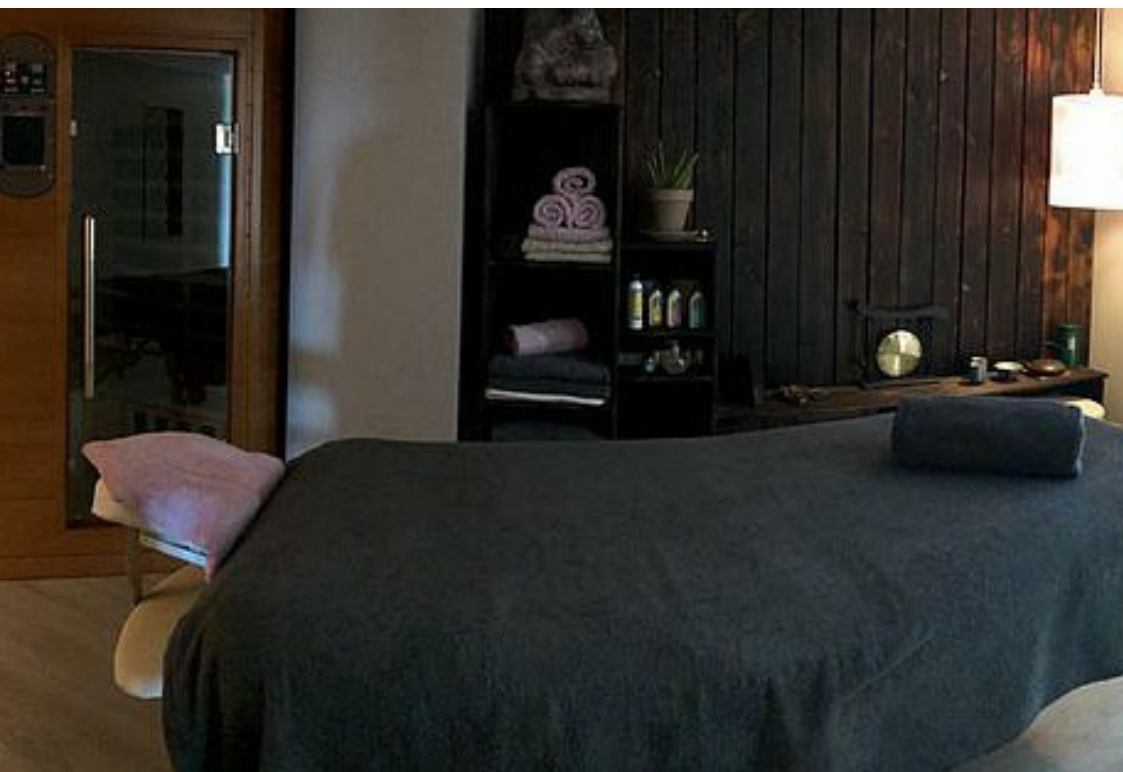
Les Massages du Valleron

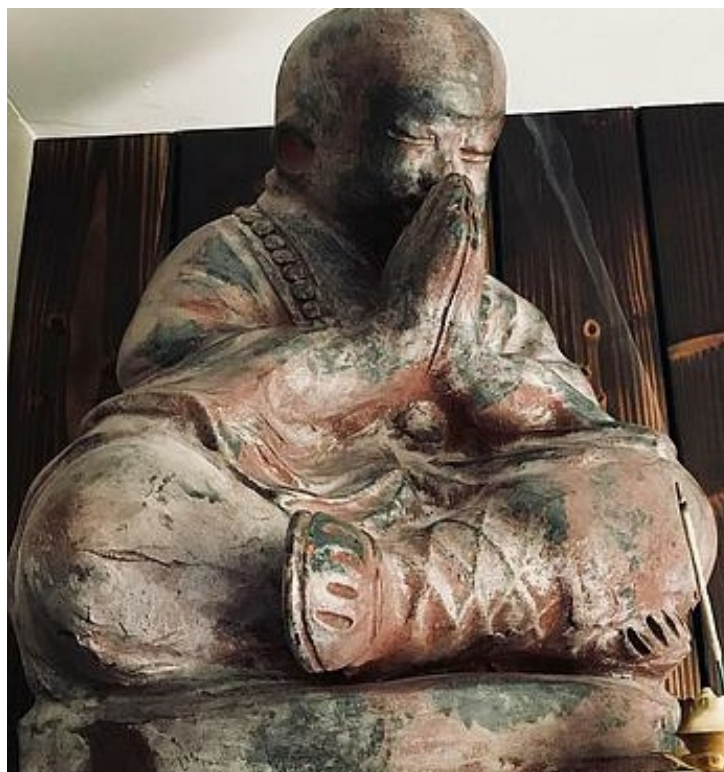
Les massages de bien-être vous sont proposés par ERIC, praticien et formateur en massages depuis plus de 20 ans et créateur de Massa-Mundo à Lyon.

Tout au long de son parcours professionnel, il s'est perfectionné dans les techniques de massage suivantes :

- Massages à l'huile relaxants ou sportifs tels que les massages Californien, Deep- Tissue et Suédois
 - Massages traditionnels tels que l'Ayurvédique, le Balinaï, le Shiatsu et le traditionnel Thaï
- Fort de son expérience, il saura associer ces différentes techniques et créer le massage sur mesure le mieux adapté à vos envies et à vos besoins.

Les massages du Valleron sont accessibles à tous, résidents des Cabanes ou clients extérieurs





Mes recommandations

[Visites et Activités](#)[Découvrir Cluny](#)**LE SUD**
BOURGOGNE

OFFICE DE TOURISME DE CLUNY SUD BOURGOGNE

WWW.CLUNY-TOURISME.COM

L'Embellie

☎ 03 85 50 81 81

245 route de pont sur GrosneLe bourg

🌐 <https://restaurantlembellie.wixsite.com/c>

6.4 km

📍 SAINTE-CECILE



A 5 minutes de Cluny, retrouvez une cuisine soignée, où tout est fait maison à base de produits frais, également le pain. BIB Gourmand 2025. Le couple de restaurateurs y est installés depuis 2009. Dans une ambiance conviviale ce restaurant en pierres apparentes, comprenant une salle avec cheminée, une plus petite avec un poêle à granulés et une terrasse ombragée pour les belles journées sera vous ravir. Belle carte des vins, de producteurs indépendants, des belles régions de France (choix de vin au verre) Carte et menus évoluant avec les produits de saison. Petites capacités, il est préférable de réserver. Les menus sont disponibles et actualisés sur le site internet. Parking privé et emplacement pour personnes à mobilités réduites. Chien non admis. Bons Cadeaux disponible sur place.



Brasserie du Nord

☎ 03 85 59 09 96

Place de l'Abbaye

10.0 km

📍 CLUNY



Bar, brasserie, restaurant. Grande terrasse face à l'abbaye. Spécialités culinaires : spécialités bourguignonnes, cuisine traditionnelle.



La Halte de l'Abbaye

☎ 06 85 22 18 57

3, rue Porte des Prés

🌐 <https://lahaltedelabbaye.eatbu.com/?lar>

10.2 km

📍 CLUNY



Entre cuisine traditionnelle et créative - Restaurant / Tapas à la française Dans une salle pleine de charme, rénovée récemment ou sur une terrasse devant les haras nationaux avec vu sur l'Abbaye. Venez profiter d'une ambiance conviviale autour d'une cuisine maison de produits frais et locaux. Les menus évoluent en fonction des saisons et sont disponibles sur notre site internet.



Restaurant Le Pain sur la table

☎ 03 85 59 24 50

1, Pont de l'Étang

🌐 <http://lepainsurlatable.fr>

10.2 km

📍 CLUNY



Boulangerie bio et restauration nature privilégiant les approvisionnements locaux et biologiques. Traiteur sur commande. Terrasse au bord de la Grosne. Proximité départ de la Voie Verte. Spécialités culinaires : petits-déjeuner, jus de fruits et légumes frais, menu à l'ardoise d' une cuisine classique et métissée, un plats végétariens tous les jours.



Le Forum

☎ 03 85 59 31 73

Pont de la Levée

🌐 <http://www.leforumcluny.fr/>

10.6 km

📍 CLUNY



Restaurant, pizzeria, grill. Restauration en terrasse et dans le jardin en été. Spécialités culinaires : cuisine italienne, produits frais uniquement, pâtes, pâtes fraîches (aubergine ricotta ou aux 3 fromages) viandes (pavés de veau avec ses pâtes à la crème de truffe) et pizzas. Desserts fabriqués entièrement par nos soins : Crème brûlée, Tiramisu, Panna Cotta ou Mousse au chocolat.

Mes recommandations (suite)

Visites et Activités

Découvrir Cluny

LE SUD
BOURGOGNE

OFFICE DE TOURISME DE CLUNY SUD BOURGOGNE
WWW.CLUNY-TOURISME.COM



La Courtille de Solutré

☎ 03 85 35 80 73

Route de la Roche

🌐 <http://www.lacourtilledesolutre.fr>

18.3 km
📍 SOLUTRE-POUILLY



6

Le restaurant propose une cuisine inventive autour des épices et aromates, des produits frais. Spécialités maison : pain, foie gras, saumon fumé, glaces, confitures... Nos formules sont proposées sur ardoise avec des plats qui varient en fonction des saisons et de l'inspiration de notre chef Adrien de Yparraguirre qui signe ses plats de ses origines basques. Du côté de l'hôtel, séjournerez dans l'un de nos six nids douillets décorés avec style dont les noms font référence aux vignobles.



Auberge du Lac

☎ 03 85 50 21 54

60 ROUTE DU LAC Lieu dit CHANDON

🌐 <http://www.auberge-du-lac-trivy.com>

61.4 km
📍 TRIVY



7

A Trivy, en Bourgogne du sud, en bordure de la RN79 RCEA, l'Auberge du Lac bénéficie d'un emplacement idéal, à proximité de Cluny, Taizé, Cormatin, tout près de la Voie Verte, de la Route des Vins, aux limites des vignobles de Bourgogne, du Mâconnais (roche de Solutré) et du Beaujolais.



Les ânes de Francis

☎ 06 74 67 79 94

139 route de Montillet

🌐 <http://www.lesanesdefrancis.fr>

8.7 km
📍 TRAMAYES



1

Au rythme de la balade avec les Ânes de Francis, découvrez le Haut Clunisien et ses paysages bocageux. Itinéraires balisés d'1h30, à la demi-journée ou à la journée. Prêt d'une carte avec l'itinéraire. L'âne est muni de sacoches et de longe. Des consignes sont données au départ pour la conduite de l'âne. Location sur réservation. Organisation de randonnées sur plusieurs jours avec suivi des bagages dans le Mâconnais et le Beaujolais. (2 à 4 jours).



Lac de Saint-Point

☎ 03 85 40 54 93

Camping du lac

🌐 <https://campingdulacbourgogne.com/ca>

9.0 km
📍 SAINT-POINT



2

Garantie d'un cadre tranquille, loin des bruits de moteurs et de l'agitation du littoral. Ici, pas de souci pour poser sa serviette ou planter son parasol, trouver sa place au soleil est un jeu d'enfant ! Ni moteur, ni vagues, ni courant : vous n'avez aucune excuse pour ne pas piquer une tête, quelle que soit l'heure de la journée. Que vous préfériez faire la planche ou les baignades toniques, vous vous baignez dans une eau douce et vivifiante. Le calme d'une piscine dans un cadre 100 % naturel.



Visite classique de la Cité-Abbaye de Cluny

☎ 03 85 59 05 34

6 Rue Mercière

🌐 <https://www.cluny-tourisme.com>

10.0 km
📍 CLUNY



3

Visite complète de l'abbaye avec plan-guide. Des portes d'Honneur à la Tour des fromages, en passant par le Palais Jean de Bourbon (musée d'art et d'archéologie), les vestiges de la grande abbatale, le cloître, le farinier et le cellier des moines, + 3 circuits de découvertes de la cité médiévale (de 30 à 50 min), partez à la découverte de la cité et ses maisons médiévales. Les circuits sont ponctués de plaques murales ou lutrins pour une meilleure compréhension du site, le tout avec support papier. Un doute sur votre orientation ? Retrouvez au sol des clous en bronze représentant l'agneau pascal et sa flèche vous indiquant le sens du parcours !



Equivalence - Pôle Evénementiel

☎ 03 85 32 09 73
2 Porte des Prés

🌐 <https://www.ehnc.fr/competitions-eques>

10.1 km
📍 CLUNY



Le pôle événementiel Equivalence Cluny est un complexe d'environ 20 hectares. Il a été conçu pour valoriser et promouvoir la filière équine auprès du grand public et des socioprofessionnels. Il y est notamment organisé plus de 70 journées de manifestations sportives qui sont toutes gratuites et ouvertes au public. En plus des événements sportifs, Equivalence est un centre d'entraînement apprécié par les professionnels. Il n'est pas rare, en se baladant sur le site, d'apercevoir des cavaliers qui profitent de la qualité technique des installations pour perfectionner et entraîner leur chevaux. Site labellisé FFE



Les Vélos de Cluny

La Comète - rue du Quai de la gare
Parking GRATUIT Voie Verte
🌐 <https://www.velos-cluny.fr/>

10.3 km
📍 CLUNY



Au bord de la voie verte, location de vélos, service de location de vélos installé depuis l'ouverture de la voie verte en 1998 au bord de la voie verte avec son parking gratuit à la journée ou pendant la durée de votre séjour, location de VTC adulte, location de vélos à assistance électriques, location de VAE, location de vélos enfant, location de remorques enfants, location de sièges enfants, matériel fourni casques, sacoches, kit de réparations rapide sans supplément pour partir en autonomie, situé au bord de la voie verte à Cluny sur le site de l'ancienne gare, livraison de vélos sur votre lieu d'hébergement, possibilité de navette Voie Verte sur réservation, vélo gare de cluny. Les Vélos de Cluny propose un service complet de la location à la livraison en passant par l'assistance en toute simplicité au départ de la voie verte à Cluny (71)... Télécharger votre itinéraire gratuitement sur l'Appli route 71 et c'est parti



Centre Equestre de Cluny

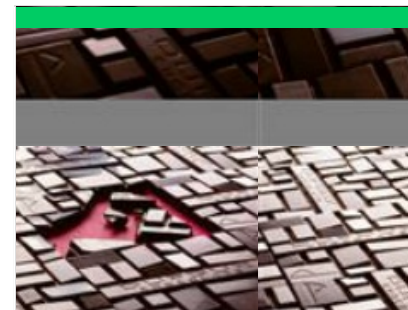
☎ 03 85 30 24 78
En pain chaud

🌐 <https://www.ehnc.fr/centre-equestre/>

11.1 km
📍 CLUNY



Nos activités : école d'équitation à poney à partir de 3 ans et à cheval, concours (CSO, dressage et CCE, horse ball, pony games...), pensions, demi-pension et travail du cheval ou poney. Le centre équestre organise des stages chaque vacances scolaires, et est ouvert toute l'année aux adhérents comme aux cavaliers de passage. Equivalence propose également un centre de formation aux métiers du cheval (retrouver plus d'informations sur notre site internet). Site labellisé FFE



Chocolats Dufoux - Cours de chocolat

☎ 03 85 28 08 10

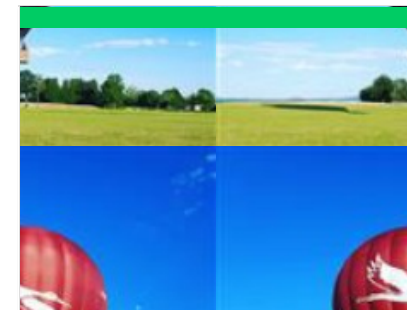
Pôle d'activités du charolais

🌐 <http://www.chocolatsdufoux.com>

18.7 km
📍 CHAROLLES



Faites découvrir à vos proches l'univers du chocolat à travers un atelier Dufoux. Tous les samedis matin, nous animons un cours où les participants apprennent quelques recettes, notamment celle du Conquistador, puis s'initient à la technique du trempage. Les élèves fabriquent des ganaches avec des ingrédients et le matériel de la chocolaterie et apprennent les gestes adéquats auprès du (ou des) chef qui encadre. La matinée atteint son apogée avec l'enrobage des fourrages, moment privilégié pour échanger ses impressions et partager quelques fous rires.



Montgolfières en Charolais

17 Rue Blanche

🌐 <http://www.montgolfieresencharolais.co>

20.5 km
📍 CHAROLLES



Pour réaliser un rêve, faire un cadeau inoubliable, immortaliser un moment de votre vie, ou découvrir le magnifique paysage du bocage Charolais-Brionnais, venez faire un baptême de l'air en montgolfière avec Montgolfières en Charolais : nous serons à votre disposition pour faire de ce moment un souvenir magique !

Mes recommandations (suite)

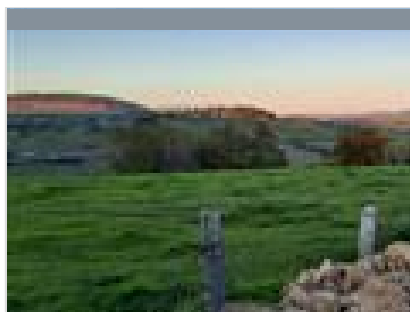
Visites et Activités

Découvrir Cluny

LE SUD
BOURGOGNE

OFFICE DE TOURISME DE CLUNY SUD BOURGOGNE

WWW.CLUNY-TOURISME.COM



Balade en forêt des Trois Monts

5.0 km
📍



Le village souriant aux belles maisons mâconnaises conserve de son important passé clunisien d'autres bâtiments classés et une tradition d'accueil vivace. La balade s'échappe du bourg aux pierres dorées, laissant en chemin prairies et mégalithe, pour s'enfoncer gaiement dans la forêt des Trois Monts. Cet univers boisé aux nombreuses essences d'arbres offre un habitat naturel préservé au gibier, sangliers et chevreuils. La lumière joue sous les ramures et les sentiers embaument. Deux haltes s'imposent sur le parcours : à la maison forestière de Jalogny et à la fontaine Cébée. Celle-ci abrite au cœur de la forêt la source qui alimenta longtemps le village en eau potable.



Lab71

☎ 03 85 50 37 10
2 chemin le Molard
💻 <http://www.lab71.fr>

6.2 km

📍 DOMPIERRE-LES-ORMES



Structure culturelle du Département de Saône-et-Loire, le Lab71 de Dompierre-les-Ormes vous embarque pour vivre une aventure passionnante autour des sciences, de l'innovation et de la culture. Les expositions annuelles, animations et ateliers laissent une grande place à la manipulation et à la participation de tous les curieux ! Astronomie, biodiversité, alimentation, énergies, eau, paysage, optique, robotique, enquête policière... au Lab71, on manipule, on observe et on expérimente ! Des ateliers sont proposés pendant les vacances scolaires à chaque saison.



La Butte de Suin

☎ 03 85 24 05 95
Le bourg
💻 <https://tourisme.legrandcharolais.fr/>

6.5 km

📍 SUIN



Un point de vue incontournable. La butte de Suin culmine à 593 mètres. Un sentier mène à la statue de la Vierge où se trouve une table d'orientation. De là, se dévoile un magnifique panorama circulaire. On aperçoit le Charolais à l'ouest, le Mont Saint-Vincent et Montceau-les-Mines au nord-ouest, la région Chalonnaise au nord-est, le Clunysois à l'est, le Mont Saint-Cyr et les contreforts du Beaujolais au sud. La butte abrita un site fortifié de l'époque celtique jusqu'au XVIème siècle.



La Tour des Fromages

☎ 03 85 59 05 34
6, rue Mercière
💻 <https://www.cluny-tourisme.com>

10.0 km

📍 CLUNY



La Tour des Fromages, tour d'enceinte de l'abbaye, appelée autrefois tour des fèves, vous permettra de conserver d'inoubliables souvenirs de votre visite à Cluny. Du haut de ses 120 marches, découvrez un extraordinaire panorama sur la cité-abbaye ainsi qu'une exposition de photographies présentant les réalisations des Amis de Cluny (association de sauvegarde du patrimoine), tout au long de votre ascension. Profitez des animations proposées dans la Tour des Fromages selon les saisons : Haut'Le Printemps, Contes & Choc'Haut là !, les Apér'Haut, ... Entrée par l'Office de Tourisme.



Abbaye de Cluny

☎ 03 85 59 15 93
Place du 11 Août 1944 Palais du Pape
Gélase
💻 <https://tickets.monuments-nationaux.fr/f>

10.0 km

📍 CLUNY



Fondée en 910, l'Abbaye de Cluny rayonne sur l'Europe durant tout le Moyen Âge avec son église abbatiale aux proportions hors du commun : la "Maïor Ecclesia". Les plus hautes voûtes du monde roman témoignent encore aujourd'hui de ce gigantisme. Découvrez la chapelle Jean de Bourbon restaurée et sublimée par les vitraux et les autels contemporain de l'artiste Sarkis ! Témoin de la vie quotidienne du monastère, le Farinier, construit au XIIIe siècle a conservé sa charpente d'origine. Il abrite aujourd'hui les chapiteaux provenant du chœur de l'abbatiale. Le Cellier, en partie basse, est également accessible au public. L'abbaye de Cluny renouvellera sa grandeur au XVIIIe siècle par la reconstruction complète des bâtiments monastiques que les moines n'utiliseront que durant quelques décennies. Dans l'immensité du cloître et des galeries, résonnent encore les pas des moines en procession...

Mes recommandations (suite)

Visites et Activités

Découvrir Cluny

LE SUD
BOURGOGNE

OFFICE DE TOURISME DE CLUNY SUD BOURGOGNE
WWW.CLUNY-TOURISME.COM



Haras National de Cluny

☎ 03 85 32 09 73

2 Rue Porte des Prés

🌐 <https://www.ehnc.fr/haras-national-de-c>

10.1 km
📍 CLUNY



Véritable lieu dédié au cheval depuis l'empire napoléonien, le Haras national de Cluny se dessine au pied de la célèbre abbaye. Aujourd'hui, il fait partie du groupement d'intérêt public « Équivalée – Haras national de Cluny » qui s'attache à promouvoir et à valoriser le cheval à Cluny. Le parc du Haras est en accès libre et gratuit, sauf lors d'animations payantes et/ou lors d'accueil de groupe. Retrouvez toute la programmation sur notre site Internet.



Maison de Lamartine

☎ 06 60 59 79 75#03 45 87 05 82

6 Rue Lamartine

🌐 <https://idfestival.fr/tarif-et-reservation-2/>

13.4 km
📍 MILLY-LAMARTINE



Construite en 1705 par l'arrière-grand-père d'Alphonse de Lamartine, au départ pour servir de « vendangeoir » sur le domaine viticole, c'est dans cette maison que le poète a vécu toute son enfance et son adolescence. Cette demeure familiale à laquelle il était très attaché lui inspira certains de ses plus beaux poèmes. Elle est aujourd'hui classée à l'ISMH. Espace livres et documents évoquant l'enfance du poète Lamartine, ses sources d'inspiration littéraire et l'activité viticole. Jardin.



La Roche de Solutré

☎ 03 85 35 82 81

Chemin de la Roche

🌐 <https://rochedesolutre.com/>

17.8 km
📍 SOLUTRE-POUILLY



Point de vue incontournable à ne pas manquer. Sur le Grand Site de France Solutré Pouilly Vergisson, la Roche de Solutré culmine à 493 mètres. Spectaculaire escarpement calcaire, au milieu des vignobles du Mâconnais. Les roches de Solutré-Pouilly, Vergisson et le Mont Pouilly font partie de l'élite des Grands Sites de France. Situé à l'extrême sud de la Région Bourgogne Franche-Comté, le Grand Site de France Solutré Pouilly Vergisson est un espace naturel protégé et un site touristique renommé. C'est également le lieu de promenade préféré des Mâconnais. Le territoire du Grand Site de France Solutré Pouilly Vergisson s'étend sur six communes : Solutré-Pouilly, Vergisson, Davayé, Prissé, Fuissé et Charnay-lès-Mâcon. La richesse de la diversité biologique des lieux, caractérisée par la présence d'espèces rares et d'associations végétales remarquables, est reconnue au niveau européen : les Roches de



Musée de préhistoire de Solutré

☎ 03 85 35 82 81

Chemin de la Roche

🌐 <https://rochedesolutre.com/>

17.8 km
📍 SOLUTRE-POUILLY



Installé au pied de la Roche de Solutré au cœur du Grand Site de France Solutré Pouilly Vergisson, le musée présente les collections d'un des plus riches gisements préhistoriques d'Europe. Évocation de la vie des chasseurs du Paléolithique supérieur à Solutré ainsi que les aspects originaux de la culture solutréenne. Le jardin archéologique et botanique complète la visite du musée. Ce sentier balisé d'environ 1 kilomètre est ponctué de 8 points forts abordant la géologie, les techniques de chasse, le paysage durant la Préhistoire, la découverte et les premières fouilles du site, les fouilles contemporaines, le gisement et ses vestiges. Il permet également de découvrir la botanique exceptionnelle du lieu grâce à une signalétique sur les plantes et arbres visibles tout au long du parcours. Animations sonores et audiovisuelles. Audio-guide en français, anglais, allemand, néerlandais.



Grottes de Blanot

☎ 03 85 50 03 59#07 72 22 95 10

Fournières

🌐 <https://www.grottes-de-blanot.fr>

18.5 km
📍 BLANOT



Au cœur des Monts du Mâconnais, au pied du Mont Saint-Romain, se cache le joyau du Clunisois : Les Grottes de Blanot. La cavité principale, la grotte-gouffre de la Cailleverdière, nommée ainsi en raison de l'écrin de végétation entourant le karst ou elle s'est formée, est découverte dès 1700 et explorée quelques décennies plus tard par le Docteur Dumolin, pionnier de la spéléologie. Depuis lors, elle ne cessera d'émerveiller ses visiteurs ! La visite de la grotte-gouffre vous emmènera dans les profondeurs de la terre à plus de 80m, au cœur d'un vaste réseau aménagé, à la découverte d'un dédale de galeries entrecoupées de salles plus curieuses et plus impressionnantes les unes que les autres. Une boucle d'environ une heure avec un guide passionné qui vous racontera l'histoire de ce gouffre et de la faune qui l'habite. En saison, venez participer à nos sorties spéléologiques chaque vendredi soir : plongez dans les

Mes recommandations (suite)

Visites et Activités

Découvrir Cluny

OFFICE DE TOURISME DE CLUNY SUD BOURGOGNE
WWW.CLUNY-TOURISME.COM

 **LE SUD**
BOURGOGNE



Château de Cormatin

☎ 03 85 50 16 55

1 grande rue

💻 <http://www.chateaudecormatin.com>

19.7 km

📍 CORMATIN



La demeure des Marquis d'Huxelles, édifiée de 1606 à 1625, abrite le plus fastueux appartement Louis XIII conservé en France. Cheminées, plafonds et boiseries ont été peints, sculptés et dorés avec une magnifique exubérance pour le favori de la reine Marie de Médicis. Tableaux, tapisseries et meubles d'époque complètent cette évocation séduisante de la "vie de château" à l'époque des "Trois Mousquetaires". La visite permet aussi de découvrir un monumental escalier de pierre (20 mètres de haut), une cuisine du XVIII^{ème} siècle et les opulents salons 1900 d'un directeur d'Opéra. Le jardin, dans l'esprit de l'époque baroque, propose sur 12 ha parterres fleuris, grand labyrinthe de buis avec volière-belvédère, potager, théâtre de verdure, pièces d'eau et arbres remarquables.



Musée des Ursulines

☎ 03 85 39 90 38

5, rue de la Préfecture

💻 <https://www.macon.fr/vivre-et-bouger-a>

24.8 km

📍 MACON



Situé dans l'ancien couvent des Ursulines, le musée conserve des collections diversifiées qui forment un panorama de l'histoire de l'art de l'Antiquité au 20^e siècle. L'archéologie du territoire, des Celtes au Moyen Âge fait l'objet d'un parcours rénové en 2022. L'histoire locale est mise en lumière par de nouveaux espaces ouverts à la visite en 2019, dédiés d'une part à l'œuvre littéraire et politique d'Alphonse de Lamartine (1790-1869), né à Mâcon, et d'autre part aux paysagistes régionaux du 19^e siècle. La section beaux-arts regroupe des pièces maîtresses de l'histoire de l'art occidental du 16^e siècle à la période actuelle : scènes de genre et paysages des écoles du nord du 17^e siècle, portraits et figures mythologiques français des 17^e et 18^e siècles, paysages et œuvres symbolistes du 19^e siècle, art post-cubiste et courant abstrait-géométrique du 20^e siècle. Activités culturelles sur réservation.



